

ACCESORIOS

MÁQUINA FIJADORA DE FULMINANTE Y CONECTOR PARA MECHA RÁPIDA

Descripción

FAMESA EXPLOSIVOS S.A.C. fabrica la Máquina fijadora de Mecha de Seguridad, Fulminante y Conector para Mecha Rápida desde los años 60, con un diseño propio y que se ha ido perfeccionando a través de los años.

La MÁQUINA FIJADORA DE MECHA DE SEGURIDAD, FULMINANTE y CONECTOR del tipo manual está fabricada a base de hierro nodular y tiene como componentes la palanca de sujeción, la pinza, los elementos reguladores y una cuchilla de corte.

FAMESA EXPLOSIVOS S.A.C. mantiene permanentes stocks de MÁQUINAS FIJADORAS y sus repuestos (pinzas y cuchillas de corte).

Asistencia Técnica a través de la labor de sus ingenieros, entrena a sus clientes en el mantenimiento, calibración y uso de éstas máquinas fijadoras.

Usos

En el sistema de iniciación tradicional, es indispensable para el buen rendimiento del ensamble Mecha de Seguridad, Fulminante y Conector para Mecha Rápida, la perfecta fijación de estos accesorios.

La Máquina Fijadora manual puede ser montada en una mesa de fijado de preparación de armadas para obtener una buena fijación del sistema de iniciación tradicional Mecha de Seguridad - Fulminante - Conector para Mecha Rápida (ver diagrama).

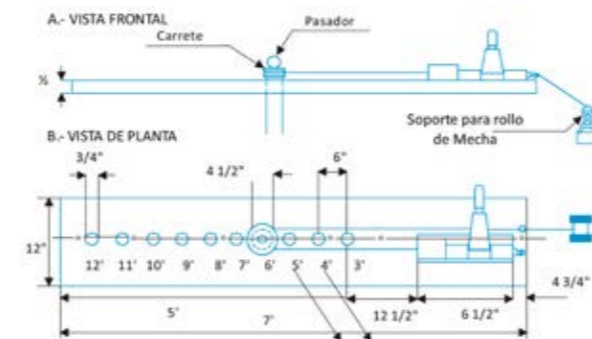


Diagrama de una mesa de fijado.

Longitud de MEcha a fijar según ubicación de carrete giratorio.

Características técnicas

Máquina fijadora de mecha de seguridad, fulminante y conectores

Apertura de la pinza	Diámetro máximo (mm)	6,5
	Diámetro mínimo (mm)	4,2
Longitud máxima del fulminante a ser fijado (mm)		45
Peso de la máquina fijadora (kg)		5,0
Dimensiones de la máquina fijadora manual (mm)		268 x208 x 105
Número de dientes de la pinza		12

Presentación

	Material de caja	Capacidad de caja	Peso neto (kg)	Peso bruto (kg)	Dimensiones exteriores (cm)
Máquina fijadora de mecha de seguridad, fulminante y conectores.	Madera	1 unidad	5,0	7,5	30,5 x 26,0 x 18,5



MANIPULEO Y ALMACENAMIENTO

Los explosivos y accesorios de voladura de FAMESA EXPLOSIVOS S.A.C. son productos seguros, pero en manos inexpertas se constituyen en elementos peligrosos. El adquirente o usuario debe cumplir con lo establecido por las normas correspondientes, al momento de su transporte, almacenaje y uso, así como entrenar debidamente a todo el personal encargado de su manipuleo.

FAMESA EXPLOSIVOS S.A.C., no asume responsabilidad alguna por el transporte, almacenaje y/o uso inadecuado que pudiera darse a sus productos. El transporte, almacenaje, manipuleo y uso debe hacerse en concordancia con las regulaciones y aprobaciones por la autoridad competente. Debe ser almacenado en polvorines ubicados en zonas seguras, protegidos de la lluvia y el calor; y en concordancia con la tabla de compatibilidad vigente de la autoridad competente.

ATENCIÓN

La información y recomendación aquí descrita no cubren necesariamente todas las aplicaciones del producto ni las distintas condiciones bajo las cuales éste sea utilizado. Estas se basan en la experiencia, investigación y pruebas realizadas por Famesa Explosivos S.A.C., quien no garantiza resultados favorables ni asume responsabilidad alguna, expresa o implícita en conexión con el uso de estas sugerencias. Este producto puede ser modificado sin previo aviso.

